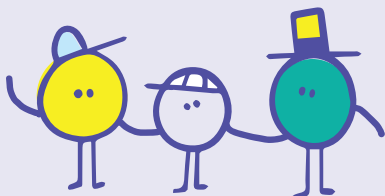


Prioritățile programului Erasmus+: ingrediente-cheie pentru orice proiect!

Programul Erasmus+ intenționează vizeze multe dintre provocările cu care se confruntă Europa, atât în prezent, cât și în anii următori și ține cont de prioritățile politice. Proiectele Erasmus+ vizează următoarele priorități:

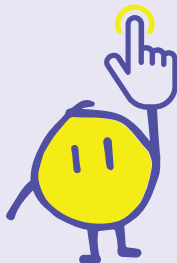
Includere și diversitate

Erasmus+ este conceput pentru a fi favorabil incluziunii și pentru a oferi șanse egale tuturor, indiferent de vârstă, de mediul social sau economic de proveniență. Sunt disponibile fonduri suplimentare dedicate pentru oricare dintre organizațiile care doresc să implementeze proiecte favorabile incluziunii.



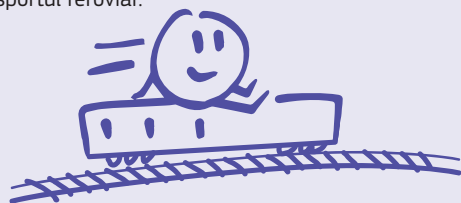
Educație digitală

Dimensiunea digitală este integrată în întregul program. Există activități de învățare virtuală, materiale de sprijin pentru personalul din cadrul educației adulților care doresc să își îmbunătățească abilitățile de utilizare a instrumentelor digitale, precum și o comunitate online în cadrul EPALE și multe altele.



Dezvoltare durabilă legată de mediu

Erasmus+ încurajează toate proiectele să integreze practicile ecologice și să educe participanții lor cu privire la durabilitatea mediului. De exemplu, sunt disponibile fonduri suplimentare pentru utilizarea transportului cu emisii scăzute de dioxid de carbon, precum transportul feroviar.



Participare

Creșterea nivelului de participare a adulților la viața democratică este esențială pentru viitorul UE. Erasmus+ urmărește să ofere cursanților adulți experiențe, aptitudini și competențe de care au nevoie pentru a deveni cetățeni europeni activi.



CE ACȚIUNI EXISTĂ ÎN DOMENIUL EDUCAȚIEI ADULȚILOR?

Programul oferă oportunități diferite pentru persoane și organizații.

Acțiunea-cheie 1 se referă la mobilitate. Aceasta sprijină adulții care petrec perioade de studiu în străinătate într-o instituție-gază.

Acțiunea-cheie 2 se referă la cooperare. Aceasta sprijină dezvoltarea organizațiilor prin intermediul schimbului de bune practici și al creării de rețele.

Acțiunea- cheie 1



Mobilitatea adulților în scopul învățării

- ▶ Accreditarea Erasmus
- ▶ Proiecte de mobilitate pe termen scurt

Acțiunea- cheie 2



Cooperarea între organizații și instituții

- ▶ Parteneriate de cooperare
- ▶ Parteneriate la scară mică
- ▶ Proiecte orientate spre viitor

ACȚIUNEA-CHEIE 1: MOBILITATEA ADULȚILOR ÎN SCOPUL ÎNVĂȚĂRII

Acțiunea-cheie 1 sprijină organizațiile din domeniul educației adulților care doresc să organizeze activități de mobilitate în scopul învățării pentru cursanți adulți cu oportunități reduse, cadre didactice, formatori și alți membri ai personalului din domeniul educației adulților.

Proiectele sunt conduse de organizația solicitantă, cum ar fi un furnizor de educația adulților, o organizație activă în educație și formare sau o autoritate locală care trimite participanți la o organizație-gazdă din străinătate. Cursanții adulți și personalul sunt apoi implicați în proiectul organizației lor.

Această acțiune are două obiective importante: de a aduce beneficii participanților individuali care se deplasează în străinătate și de a contribui la dezvoltarea organizațiilor și instituțiilor de învățământ, de a le spori capacitatea de cooperare transfrontalieră și de a îmbunătăți predarea și învățarea pentru toți, nu numai pentru cei care călătoresc. Activitățile de mobilitate finanțate sunt un instrument pentru atingerea acestor obiective!

DOUĂ MODALITĂȚI DE A SOLICITA FINANȚARE

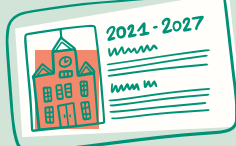
Proiecte de mobilitate de scurtă durată

Acestea sunt proiecte mici cu o durată cuprinsă între 6 și 18 luni și care implică până la 30 de participanți. Proiectele de scurtă durată reprezintă cea mai bună alegere pentru organizațiile care participă la Erasmus+ pentru prima dată sau pentru cele care doresc să organizeze/deruleze doar un număr limitat de activități.



Accreditarea Erasmus

Accreditarea Erasmus este asemenea unui card de membru pentru activitățile de mobilitate. Aceasta oferă organizațiilor acces garantat în fiecare an, în baza unei cereri, la finanțarea Acțiunii-cheie 1. Pentru a-și depune candidatura de acreditare, organizația trebuie să conceapă un plan Erasmus cu o durată de cel puțin doi ani.



Nu sunteți încă pregătit să vă depuneți candidatura?

Există și alte modalități de a participa! Aveți posibilitatea:

- ▶ **Să vă alăturați unui consorțiu de mobilitate** creat de o organizație coordonatoare acreditată din țara dumneavoastră!
- ▶ **Să deveniți organizație-gazdă** și să primiți participanți din străinătate pentru a afla mai multe despre Erasmus+ înainte de a depune dvs. o candidatură!

CE TIP DE ACTIVITĂȚI DE MOBILITATE PUTEȚI ORGANIZA ÎN CADRUL ACȚIUNII-CHEIE 1?

În cadrul **Acțiunii-cheie 1** sunt disponibile mai multe tipuri de mobilitate interesante atât pentru cursanți, cât și pentru personal.

Orice proiect de mobilitate poate include o serie de activități diferite în orice țară asociată la program, ceea ce vă permite să fiți creativi prin combinarea diferitelor tipuri!

Mobilitatea cursanților adulți

► **Mobilitatea de grup a cursanților adulți:** Cursanții din organizația de trimitere pot petrece timp în altă țară pentru a beneficia de activități de învățare inovatoare organizate pe baza cooperării dintre organizația de trimitere și organizația-gazdă.

► **Mobilitatea individuală a cursanților adulți în scopul învățării:** Cursanții pot petrece o perioadă în străinătate în cadrul unei organizații-gazdă pentru a-și îmbunătăți cunoștințele și competențele, beneficiind de un program de învățare personalizat, adaptat nevoilor lor.



CE COSTURI SUNT ACOPERITE ÎN CADRUL ACȚIUNII-CHEIE 1?

Transport

Pregătire lingvistică

Subzistență

Costuri legate de obținerea vizei și de intrare

Taxă de curs pentru personal

Vizite pregătitoare

Includere

Costuri organizaționale





Acțiuni de mobilitate a personalului

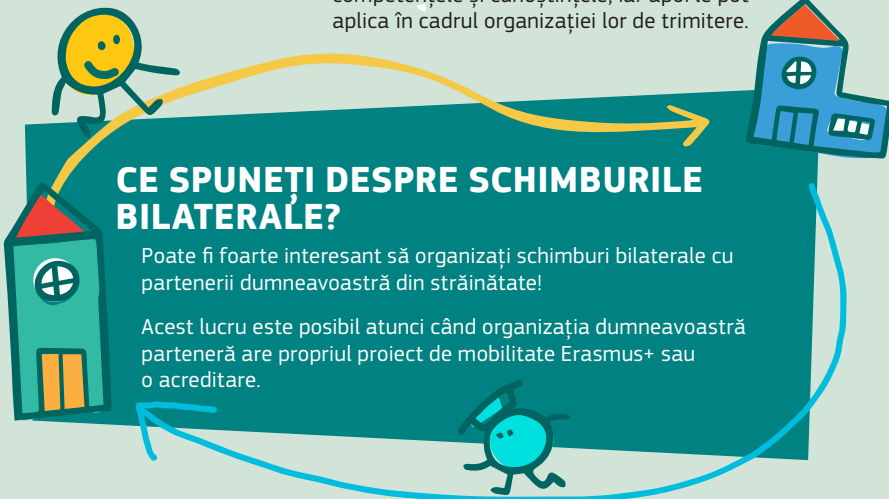
► **Job shadowing (observarea directă la organizația gazdă):**

Membrii personalului pot beneficia de o experiență practică de învățare prin urmărirea activității zilnice a omologilor lor în cadrul organizațiilor-gazdă.

► **Misiuni de predare:**

Membrii personalului (inclusiv cadrele didactice de la instituțiile care oferă sistemul „a doua șansă”) pot petrece o perioadă de predare în străinătate, obținând o perspectivă mai largă asupra educației adulților în Europa.

► **Cursuri și formare:** Cadrele didactice și alți membri ai personalului pot participa la cursuri sau formări în străinătate pentru a-și dezvolta competențele și cunoștințele, iar apoi le pot aplica în cadrul organizației lor de trimitere.



CE SPUNEȚI DESPRE SCHIMBURILE BILATERALE?

Poate fi foarte interesant să organizați schimburi bilaterale cu partenerii dumneavoastră din străinătate!

Acest lucru este posibil atunci când organizația dumneavoastră parteneră are propriul proiect de mobilitate Erasmus+ sau o acreditare.

INVITAȚI SPECIALI ERASMUS+ ÎN CADRUL ORGANIZAȚIEI DUMNEAVOASTRĂ!

De asemenea, puteți utiliza fondurile Erasmus+ pentru a invita:

- **experți** - cadre didactice cu experiență, factori de decizie, formatori și alți profesioniști din străinătate cu experiență de la care doriți să învățați;
- **cadre didactice în curs de formare** și care sunt înscrise sau au absolvit recent un program de formare a cadrelor didactice în străinătate.

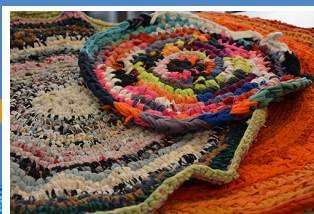
Aveți nevoie de
inspirație? Iată un
exemplu



Proiectul „Chic&Craft”:

În societatea risipitoare de astăzi, se pare că nimic nu mai este de valoare, că ne putem înlocui hainele sau chiar pe oamenii din jurul nostru într-o clipă. Proiectul **Chic&Craft** dorește ca oamenii să prețuiască din nou tot ce este în jurul lor. Acest proiect urmărește să demonstreze că învățarea pe tot parcursul vieții, creativitatea și empatia sunt instrumente puternice care pot schimba lumea!

Utilizând **instrucțiuni online** ușor de urmat și **un set de instrumente de învățare reciprocă**, persoanele cu probleme de sănătate mintală își pot spori stima de sine și pot deveni mai conștiente de propria valoare, mai creative și mai optimiste în legătură cu perspectivele lor viitoare.



Pentru mai
multe exemple de
proiecte, consultați
platforma de
prezentare
a rezultatelor
proiectelor
Erasmus+!

ACȚIUNEA-CHEIE 2: COOPERAREA ÎNTRE ORGANIZAȚII ȘI INSTITUȚII

Acțiunea-cheie 2 sprijină parteneriatele transfrontaliere de diferite dimensiuni și formate. Parteneriatele sunt întotdeauna alcătuite din organizații din țări diferite și sunt conduse de o organizație coordonatoare care depune candidatura în numele proiectului.

Toate proiectele finanțate sunt legate de una sau mai multe priorități generale de politică ale UE. În plus, partenerii de proiect decid cu privire la obiectivele mai specifice ale proiectului pe baza intereselor și a expertizei lor comune.

Obiectivele proiectului vor include adesea consolidarea capacităților prin dezvoltarea de instrumente și modalități de lucru inovatoare, schimburi de bune practici și dezvoltarea de legături între educație, mediul de afaceri și societatea civilă, acordând o atenție deosebită persoanelor cu oportunități reduse.

Există două tipuri de parteneriate pentru a ajuta organizațiile dumneavoastră să lucreze, să învețe și să se dezvolte împreună.

Parteneriate de cooperare

Parteneriatele de cooperare sunt cel mai comun format de parteneriat. Acestea pot fi înființate de cel puțin trei organizații din țări diferite, pentru o durată cuprinsă între un an și trei ani.

Opțiuni de grant:

120 000 EUR

250 000 EUR

400 000 EUR

Parteneriate la scară mică

Parteneriatele la scară mică reprezintă un format de cooperare mai simplu, ideal pentru organizațiile de masă și pentru organizațiile nou-venite în programul Erasmus+. Parteneriatele sunt alcătuite din cel puțin două organizații din țări diferite și pot dura între 6 luni și 2 ani.

Opțiuni de grant:

30 000 EUR

60 000 EUR

Cum funcționează finanțarea în cadrul Acțiunii-cheie 2?

În cadrul parteneriatelor de cooperare și al parteneriatelor la scară mică, finanțarea se acordă sub forma unor opțiuni predefinite de grant. Trebuie să decideți care dintre opțiuni se potrivește cel mai bine ideii dumneavoastră de proiect, iar apoi să vă explicați alegerea dvs. în candidatură.



CERTIFICATUL LINGVISTIC EUROPEAN

Certificatul lingvistic european este un premiu care onorează cele mai inovatoare proiecte de învățare și predare a limbilor străine în educația adulților și în afara acesteia. Acesta promovează excelența în predarea limbilor și sensibilizează publicul cu privire la cooperarea europeană în acest domeniu.

PLATFORMĂ DE SCHIMB

EPALE este o platformă pentru comunitatea de învățare în rândul adulților din Europa, unde cadrele didactice, cercetătorii, formatorii de cadre didactice, alți membri ai personalului din domeniul educației adulților și factorii de decizie pot intra în contact și pot învăța unii de la alții prin postările pe blog, prin forumuri și prin instrumentul de căutare a partenerilor. EPALE include, de asemenea, centrul de știri, evenimente, podcasturi și discuții privind învățarea în rândul adulților în Europa și oferă orientări beneficiarilor Erasmus+ și viitorilor candidați în cadrul instrumentului său Erasmus+ Space.

Asigurați-vă un loc unic în comunitatea de învățare în rândul adulților din Europa și căpătați acces la această experiență acum!

